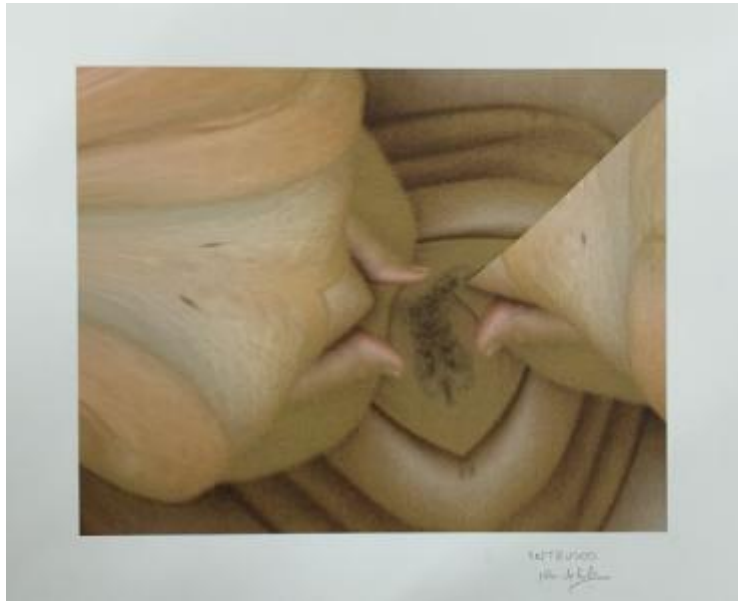


## Registro 2-5937

**Institución**

Museo Nacional de Bellas Artes

**Tipo de objeto**

Impreso

**Materiales y técnicas**

Impreso

**Dimensiones**

Alto 30 x Ancho 21 cm

**Características que lo distinguen**

Obra en formato rectangular de posición horizontal. Composición en tonos sepia y beige que representa formas orgánicas, con alusiones gráficas al cuerpo humano, con dos partes terminadas en dedos con forma de pinza que se enfrentan y parece tomar una figura apoyada en el fondo. Sus líneas son suaves y onduladas que evocan pliegues o superficies blandas. En la esquina inferior derecha sobre el marco blanco está manuscrita la firma del autor.

**Título**

Intrusos

**Creador**

Nelson de Paula