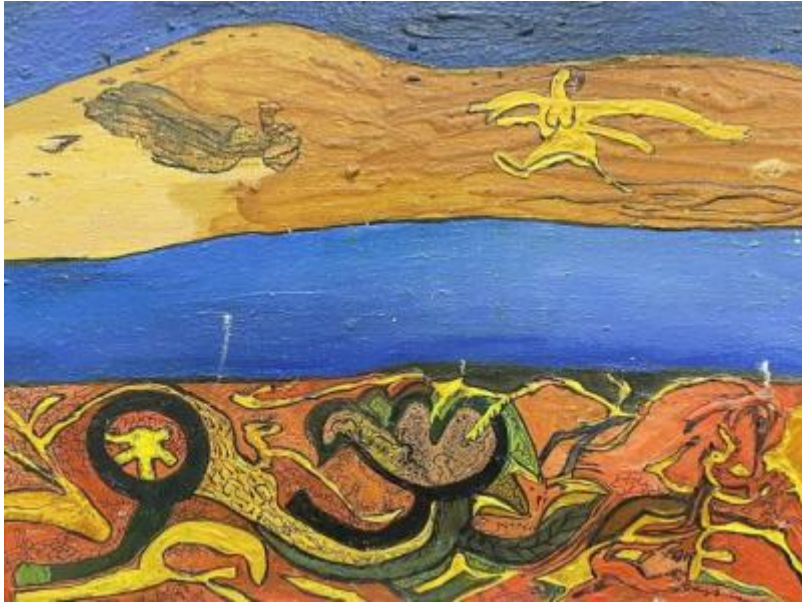


Registro 2-5960

**Institución**

Museo Nacional de Bellas Artes

Tipo de objeto

Pintura (obra visual)

Materiales y técnicas

Pintura (obra visual)

Dimensiones

Alto 33 x Ancho 41 cm

Características que lo distinguen

Obra en formato rectangular en posición horizontal. Composición abstracta que se divide en cuatro partes en la horizontal. La parte inferior en colores ocre, rojo verde y amarillo, gráfica una serie de formas orgánicas y líneas curvas que se entrelazan y se superponen, se pueden distinguir algunas figuras con alusiones a insectos, ramas y hojas. Arriba de eso hay una franja de color celeste y le sigue otra de bordes curvos y color ocre con dos figuras encima, la última en el borde superior es también celeste. En la esquina inferior derecha se ve la firma del autor.

Título

The escape of the prisoner

Fecha o período

1994

Creador

Ody Sabán