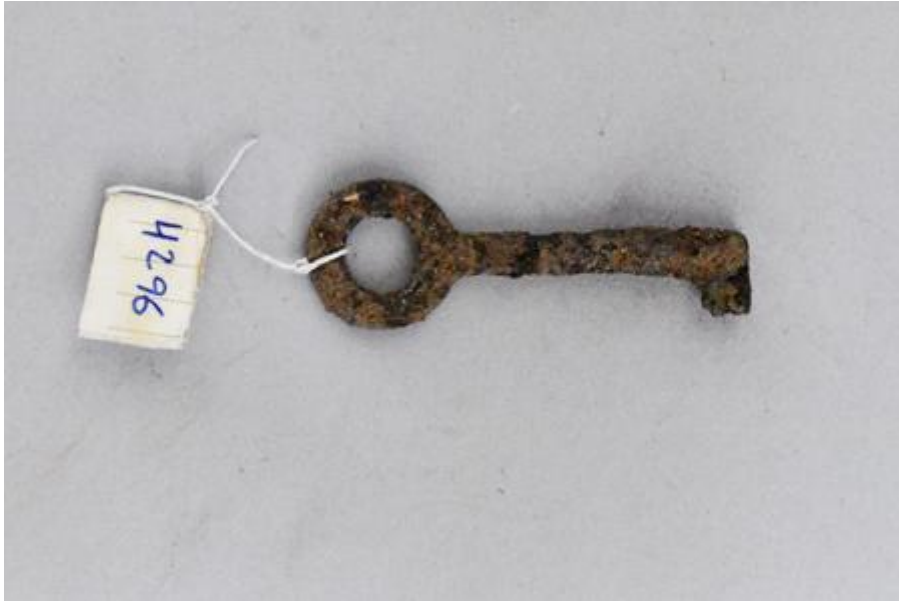


## Registro 4-3846

**Institución**

Museo Historia Natural de Valparaíso

**Tipo de objeto**

Llave

**Materiales y técnicas**

Llave

**Dimensiones**

Largo 6.7 cm x Ancho 2.2 cm x Peso 12 Gramos

**Características que lo distinguen**

Llave tubular alargada estilizada, extremo proximal tiene empuñadura circular plana. Tija lisa y abierta en extremo distal. Tiene paletón rectangular. Objeto color marrón rojizo debido a óxido.

Presenta mucho óxido.