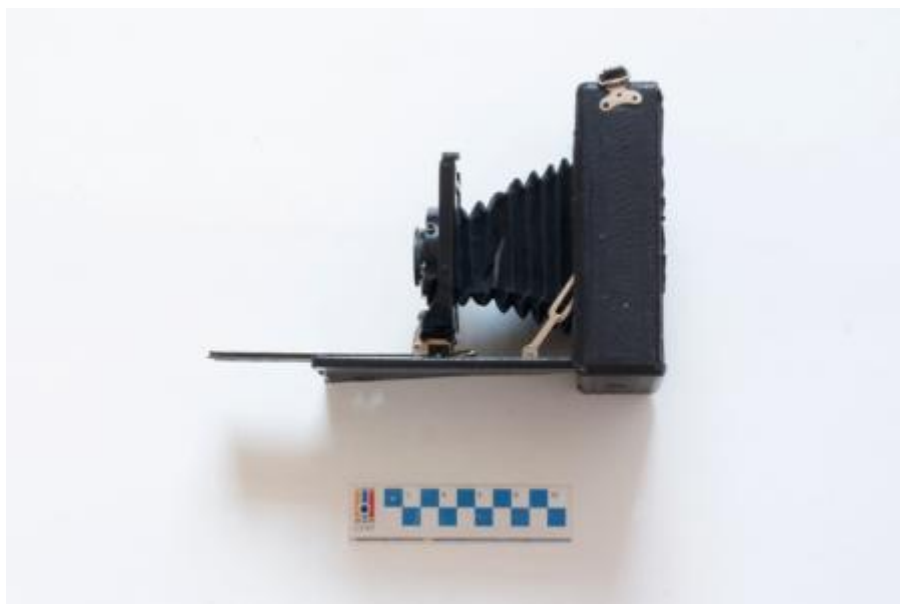


## Registro 12-161

**Institución**

Museo de la Educación Gabriela Mistral

**Tipo de objeto**

Cámara fotográfica

**Dimensiones**

Alto 15 x Ancho 11.7 x Profundidad 4.7 cm

**Características que lo distinguen**

Dispositivo usado para capturar imágenes. Objeto compuesto por una caja cuadrada, un fuelle y un lente. En la parte frontal posee una tapa que permite guardar todo el aparato dentro de la caja. Color negro.

**Título**

Extra Rapid Aplanat F:7