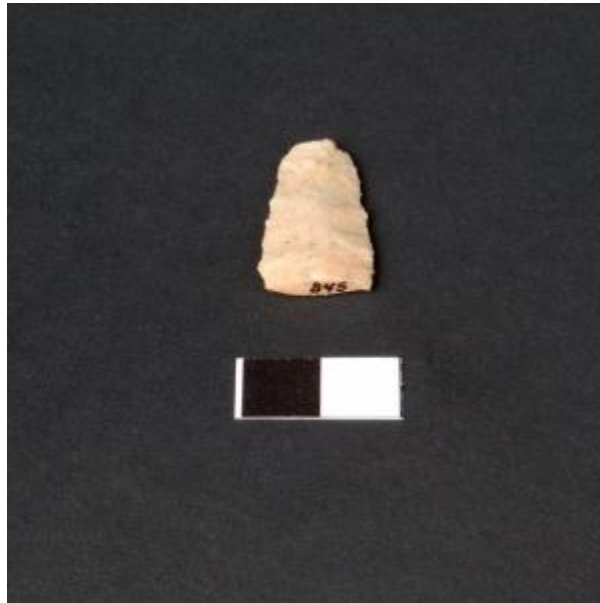


Registro 25-3724

**Institución**

Museo de Antofagasta

Tipo de objeto

Punta de proyectil

Materiales y técnicas

Punta de proyectil

Dimensiones

Ancho 15 x Espesor 4 x Largo 25 Milímetros

Características que lo distinguen

Forma elipsoidal con extremo romo, bordes rectos, caras convexas, color crema. Retoque bifacial y bimarginal doble. Corte transversal ovoidal. Punta de proyectil usada para actividades de caza.

Cultura originaria

Changos, Camanchacas o Uros