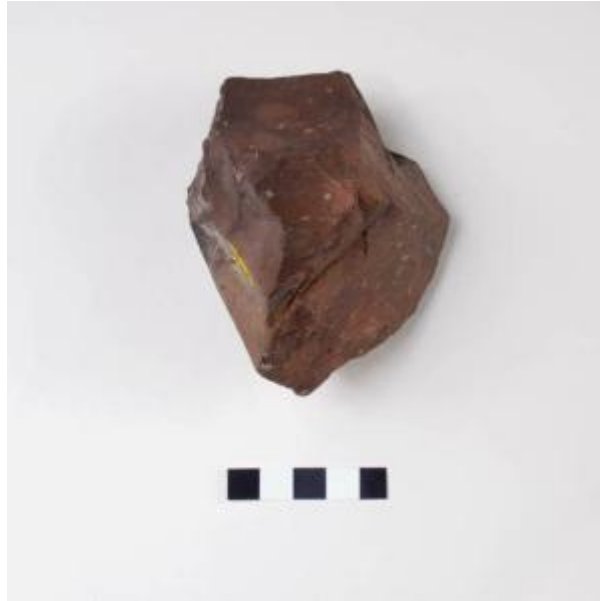


Registro 25-2683

**Institución**

Museo de Antofagasta

Tipo de objeto

Cepillo (arqueológico)

Materiales y técnicas

Cepillo (arqueológico)

Dimensiones

Alto 87 x Ancho 72 x Espesor 60 Milímetros

Características que lo distinguen

Lítico elaborado en sílice. Forma irregular, bloque poligonal, cantos angulosos, un borde rebajado para lograr un costado cortante. Uso en actividades de faenado o corte de carne. Color café.