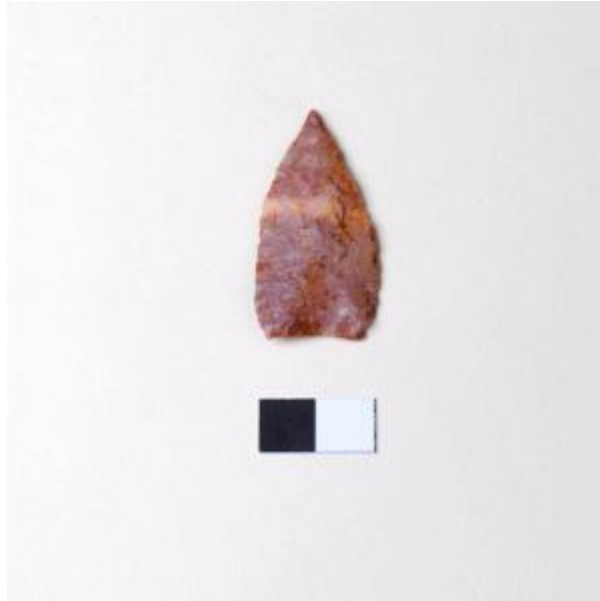


Registro 25-2141

**Institución**

Museo de Antofagasta

Tipo de objeto

Punta de proyectil

Materiales y técnicas

Punta de proyectil

Dimensiones

Largo 37 x Ancho 20 x Espesor 4 Milímetros

Características que lo distinguen

Entera, de forma ovoidal, vértice aguzado y base levemente cóncava, un lado leve recto el otro convexo. Caras leve convexas. Finos retoques bifacial y bimarginal doble, bordes leve aserrados, corte elipsoidal.

Color rojo crema

Cultura originaria

Changos, Camanchacas o Uros