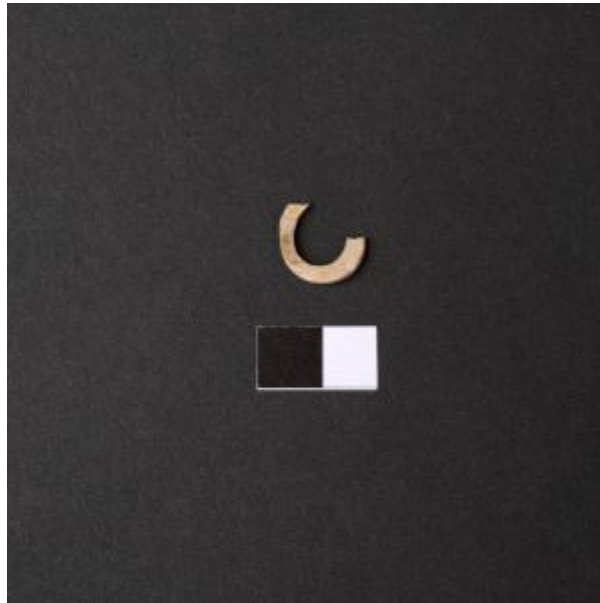


Registro 25-1043

**Institución**

Museo de Antofagasta

Tipo de objeto

Anzuelo

Materiales y técnicas

Anzuelo

Dimensiones

Largo 11 x Diámetro 14 x Ancho 3 x Espesor 2 Milímetros

Características que lo distinguen

Anzuelo quebrado elaborado en concha de *Choromitylus*. Forma circular, caras y bordes alisados, corte transversal y rectangular. Uso en actividades de pesca. Color café claro.

Extremos quebrados.

Cultura originaria

Changos, Camanchacas o Uros