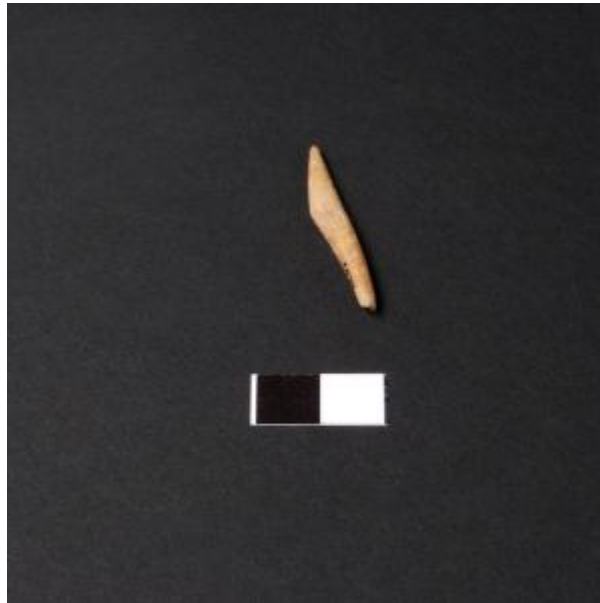


Registro 25-1072

**Institución**

Museo de Antofagasta

Tipo de objeto

Barba (componente)

Materiales y técnicas

Barba (componente)

Dimensiones

Largo 34 x Ancho 6 x Espesor 4 Milímetros

Características que lo distinguen

Forma cilíndrica. Color café. Cuerpo recto. Corte transversal cilíndrico. Falta un pequeño fragmento proximal. Una acanaladura en una de sus caras. Barba para arpón usada para actividades de caza.

Cultura originaria

Changos, Camanchacas o Uros