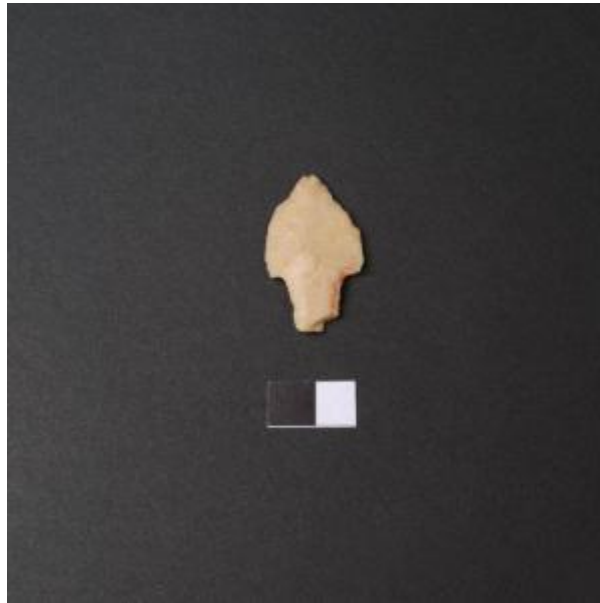


Registro 25-5370

**Institución**

Museo de Antofagasta

Tipo de objeto

Punta de proyectil

Materiales y técnicas

Punta de proyectil

Dimensiones

Largo 36 x Ancho 21 x Espesor 5 Milímetros

Características que lo distinguen

Entera. Forma triangular con pedunculo ancho, lados cóncavos irregulares. Caras cóncavo convexa, escaso lascado monofacial con retoques unilateral, probablemente en proceso de elaboración. Corte plano ovoidal.

Color crema.

Cultura originaria

Changos, Camanchacas o Uros