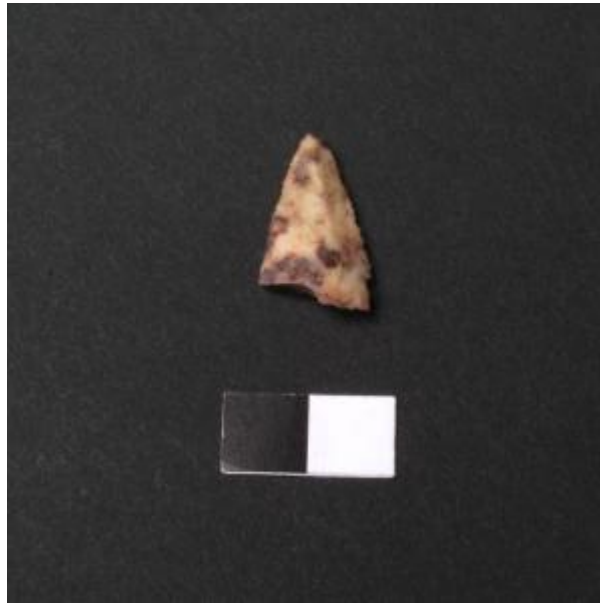


Registro 25-967

**Institución**

Museo de Antofagasta

Tipo de objeto

Punta de proyectil

Materiales y técnicas

Punta de proyectil

Dimensiones

Largo 23 x Ancho 12 x Espesor 4 Milímetros

Características que lo distinguen

Forma triangular, quebrada. Vértice agudo, un lado convexo y el otro rectos. Una cara plana, la otra convexa. Retoque bifacial y bimarginal doble. Color crema vetado morado.

Corte transversal plano elipsoidal.

Punta de proyectil usada para actividades de caza.

Quebrada en su parte media (falta)

Cultura originaria

Changos, Camanchacas o Uros