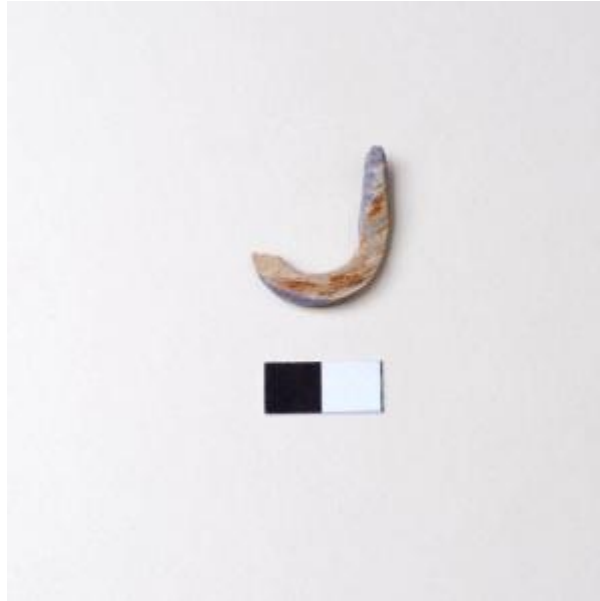


## Registro 25-5367

**Institución**

Museo de Antofagasta

**Tipo de objeto**

Anzuelo

**Materiales y técnicas**

Anzuelo

**Dimensiones**

Alto 29 x Ancho 5 x Espesor 3 x Diámetro 22 Milímetros

**Características que lo distinguen**

Vástago recto, curvatura leve, caras planas, bordes pulidos rectos, superficie irregular.  
Quebrado en ambos extremos

**Cultura originaria**

Changos, Camanchacas o Uros