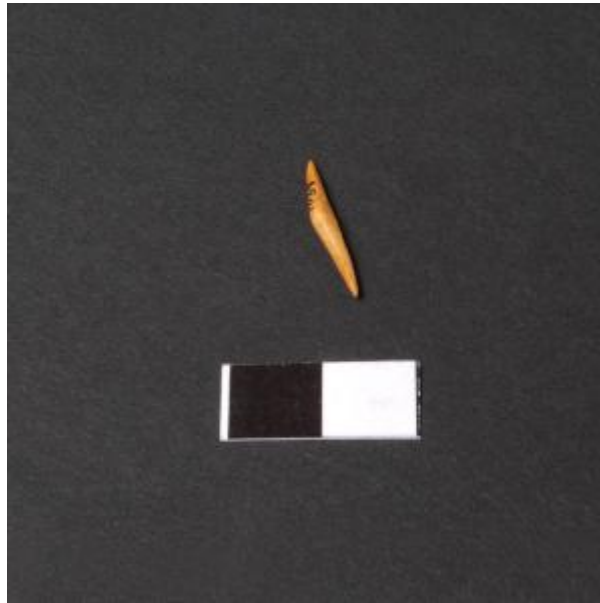


Registro 25-1039

**Institución**

Museo de Antofagasta

Tipo de objeto

Barba (componente)

Materiales y técnicas

Barba (componente)

Dimensiones

Largo 19 x Diámetro 2.5 Milímetros

Características que lo distinguen

Forma cilíndrica. Color café. Corte transversal cónico. Cuerpo pulido. Recto. Barba usada en arpones, para actividades de caza.

Cultura originaria

Changos, Camanchacas o Uros