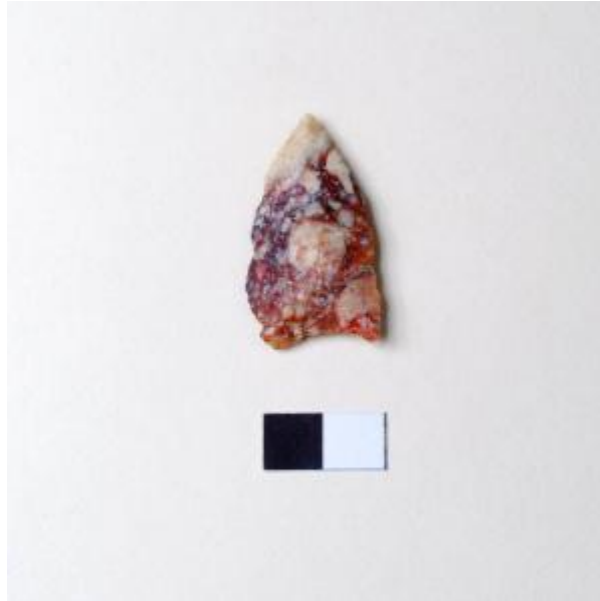


Registro 25-4850

**Institución**

Museo de Antofagasta

Tipo de objeto

Punta de proyectil

Materiales y técnicas

Punta de proyectil

Dimensiones

Largo 39 x Ancho 22 x Espesor 7 Milímetros

Características que lo distinguen

Entera, forma triangular con base escotada con extremo distal aguzado, un lado convexo y el otro leve recto, una cara plana y la otra convexa. Lascado bifacial con retoque bimarginal doble. Corte elipsoidal.

Color vetado naranja-crema-morado

Cultura originaria

Changos, Camanchacas o Uros