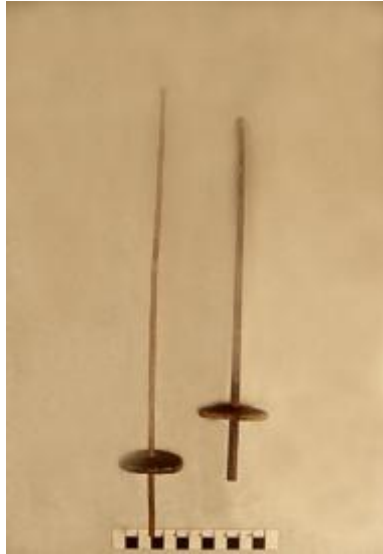


Registro 25-5014

**Institución**

Museo de Antofagasta

Tipo de objeto

Tortera

Materiales y técnicas

Tortera

Dimensiones

Largo 26 x Diámetro 6.5 x Largo 5.2 x Espesor 08 x Largo 34 x Diámetro 5 x Largo 5.1 x Ancho 4.7 x Espesor 07 cm

Características que lo distinguen

Dos elementos.

- 1.- Entera, disco semi-elipsoidal, bordes redondeados. Cilindro de base recta con extremo distal romo.
- 2.- Entera, disco de forma cuadrangular, con las esquinas redondeadas. Cilindro de base recta y extremo opuesto romo

Ambos objetos museables