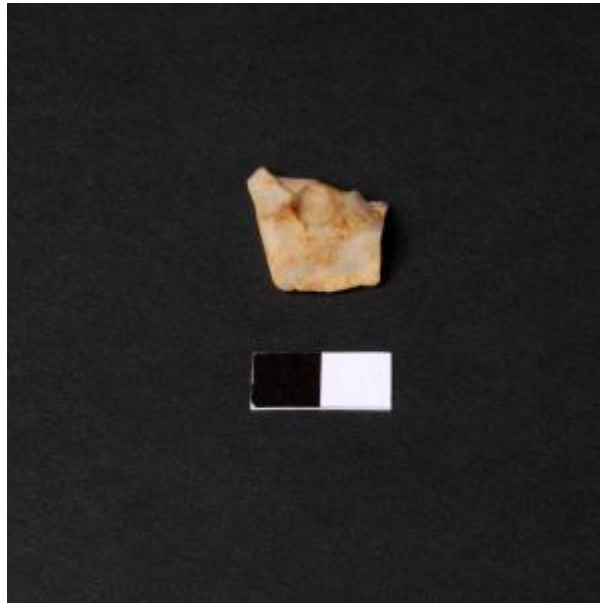


## Registro 25-526

**Institución**

Museo de Antofagasta

**Tipo de objeto**

Lámina

**Materiales y técnicas**

Lámina

**Dimensiones**

Largo 18 x Ancho 20 x Espesor 4.5 Milímetros

**Características que lo distinguen**

Objeto lítico quebrado. Forma romboidal, lados rectos punta y base quebradas, lascado monofacial, posible retoque mono marginal.

Color gris suave vetado crema.

corte transversal plano ovoidal.

Quebrado falta punta y base

**Cultura originaria**

Changos, Camanchacas o Uros