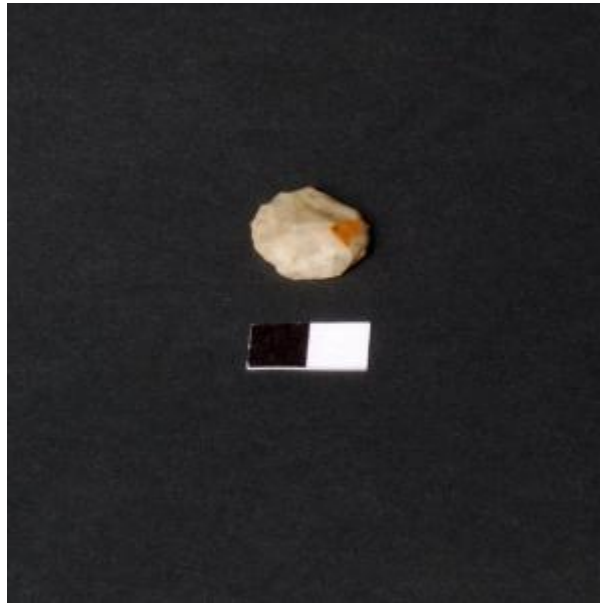


Registro 25-3032

**Institución**

Museo de Antofagasta

Tipo de objeto

Raedera

Materiales y técnicas

Raedera

Dimensiones

Espesor 5 x Ancho 17 Milímetros

Características que lo distinguen

Lítica, de sílice, elipsoidal, una cara plana y la otra convexa, retoque monofacial y monomarginal.
Color crema.

Cultura arqueológica

Complejo Huentelauquén