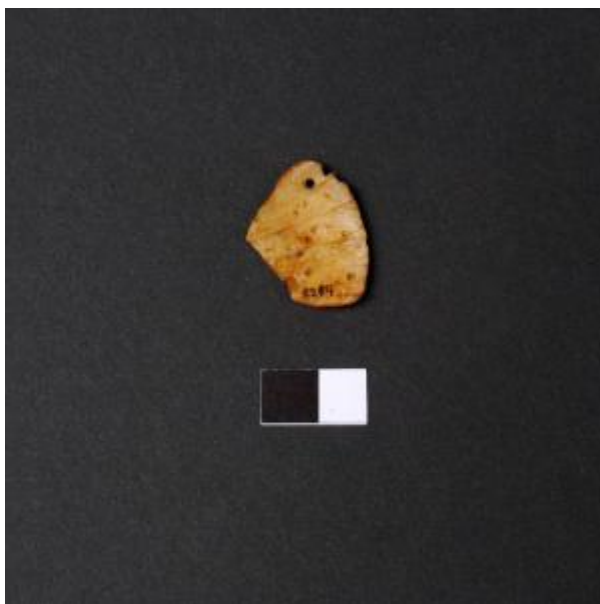


Registro 25-2204

**Institución**

Museo de Antofagasta

Tipo de objeto

Pendiente (joya)

Materiales y técnicas

Pendiente (joya)

Dimensiones

Largo 20 x Ancho 27 x Espesor 2 Milímetros

Características que lo distinguen

Fragmento de la concha de ostión con forma irregular, presenta una perforación circular pequeña cerca del borde donde también hay una perforación semi circular. Bordes alisados.

Cultura originaria

Changos, Camanchacas o Uros