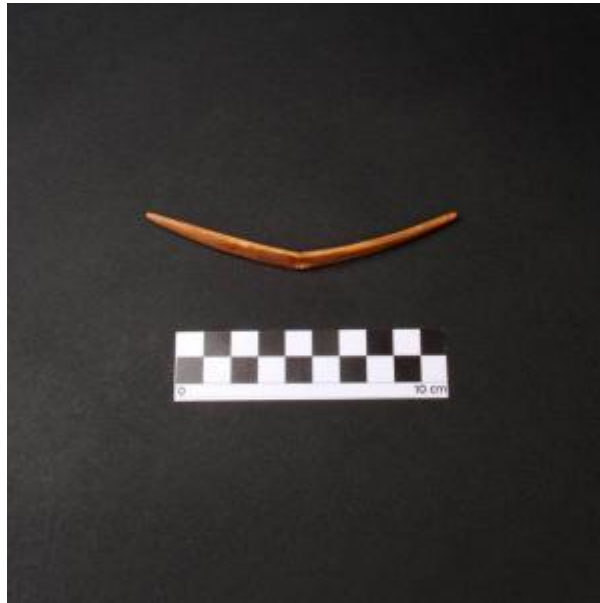


Registro 25-5129

**Institución**

Museo de Antofagasta

Tipo de objeto

Huso

Materiales y técnicas

Huso

Dimensiones

Ancho 13 x Espesor 3,5 x Ancho 13 x Largo 122 Milímetros

Características que lo distinguen

Para tortera, objeto plano, alargado, curvo, ambos extremos aguzados, tiene una perforación circular en el centro, quebrado en el mismo sector, bordes delgados y redondeados .

Cultura originaria

Atacameño