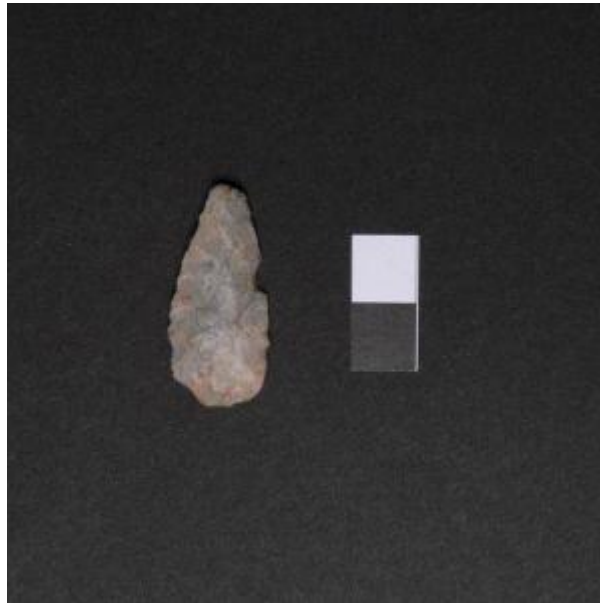


Registro 25-5402

**Institución**

Museo de Antofagasta

Tipo de objeto

Punta de proyectil

Materiales y técnicas

Punta de proyectil

Dimensiones

Largo 33 x Ancho 15 x Espesor 3 Milímetros

Características que lo distinguen

Entera de forma ovoidal, base levemente convexa, el extremo opuesto aguzado con corte recto, caras planas con lascado monofacial con retoques bimarginal doble. Corte transversal plano elipsoidal.

Color gris

Cultura originaria

Changos, Camanchacas o Uros