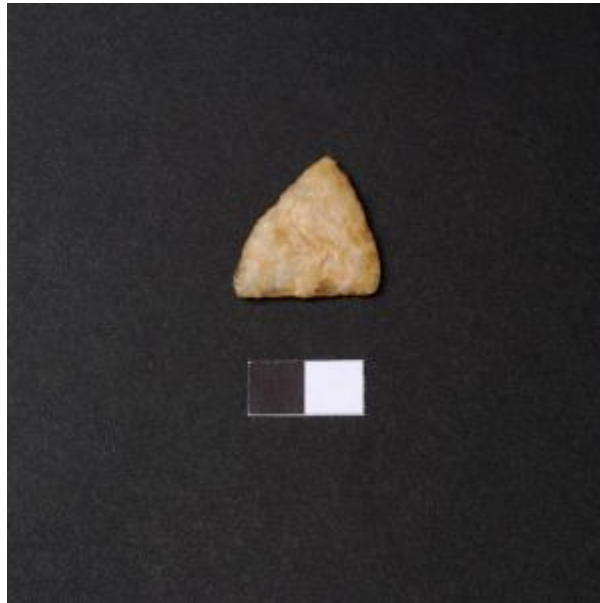


Registro 25-2049

**Institución**

Museo de Antofagasta

Tipo de objeto

Cuchillo

Materiales y técnicas

Cuchillo

Dimensiones

Largo 26 x Ancho 25 x Espesor 3.5 Milímetros

Características que lo distinguen

Entero, de forma triangular con base recta y vertice agudo, un lado recto y el otro leve convexo, ambas caras planas. Retoques bifacial y bimarginal doble. Corte transversal plano.

Color amarillo vetado blanco

Cultura originaria

Changos, Camanchacas o Uros