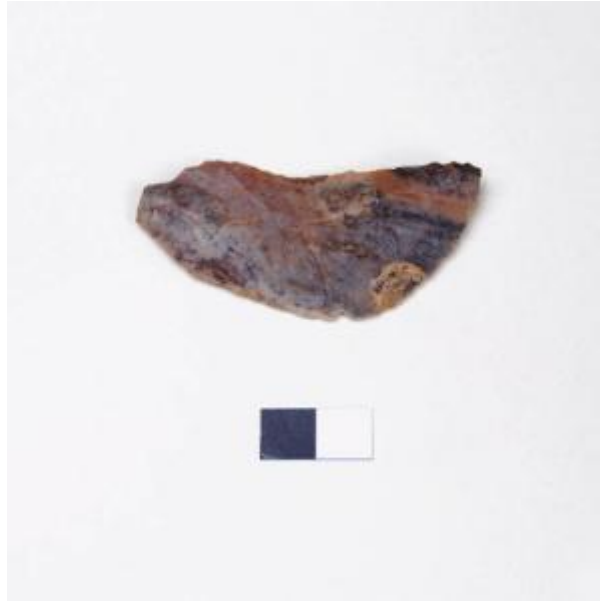


Registro 25-1698

**Institución**

Museo de Antofagasta

Tipo de objeto

Cuchillo

Materiales y técnicas

Cuchillo

Dimensiones

Largo 63 x Ancho 28 x Espesor 4 Milímetros

Características que lo distinguen

Entero de forma alunada, cuerpo delgado. Un extremo romo, el otro agusado, un borde semi recto y el otro curvo-convexo. Lascado monofacial y retoque bimarginal doble borde cortante en todo su contorno.

Color café veteado negro

Cultura originaria

Changos, Camanchacas o Uros