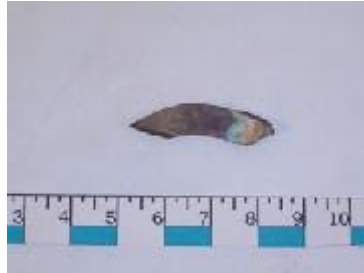


Registro 25-194

**Institución**

Museo de Antofagasta

Tipo de objeto

Anzuelo

Materiales y técnicas

Anzuelo

Dimensiones

Espesor 1.50 x Largo 7 x Largo 31 Milímetros

Características que lo distinguen

Instrumento usado en faenas de pesca. Objeto de forma alargada, curva y de sección plana. Tiene ambos extremos cortados de forma oblicua. Está fabricado en valva de color gris.

Se encuentra fragmentado con pérdida de material