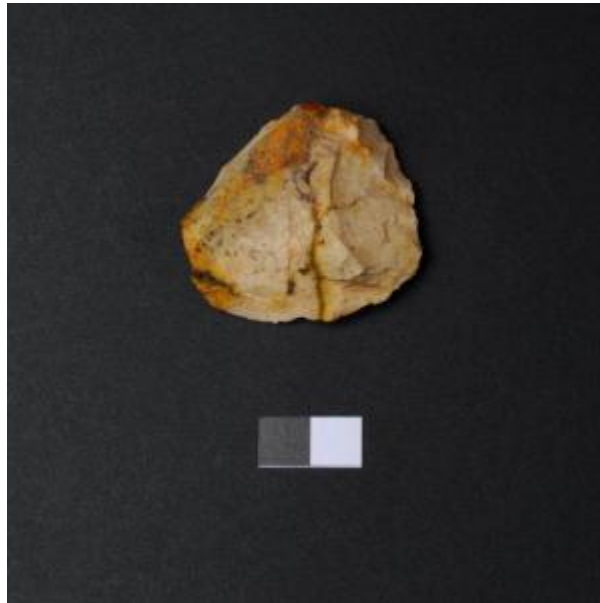


## Registro 25-2721

**Institución**

Museo de Antofagasta

**Tipo de objeto**

Raedera

**Materiales y técnicas**

Raedera

**Dimensiones**

Largo 48 x Ancho 42 x Espesor 18 Milímetros

**Características que lo distinguen**

Lítico entero, elaborado de sílice. Forma semi ovalada con una cara plana y la otra convexa. Bordes cortantes. Superficie irregular con presencia de corteza en algunos sectores. Objeto usado principalmente para raspar durante actividades de faenamiento. Color beige y amarillo.

**Cultura originaria**

Changos, Camanchacas o Uros