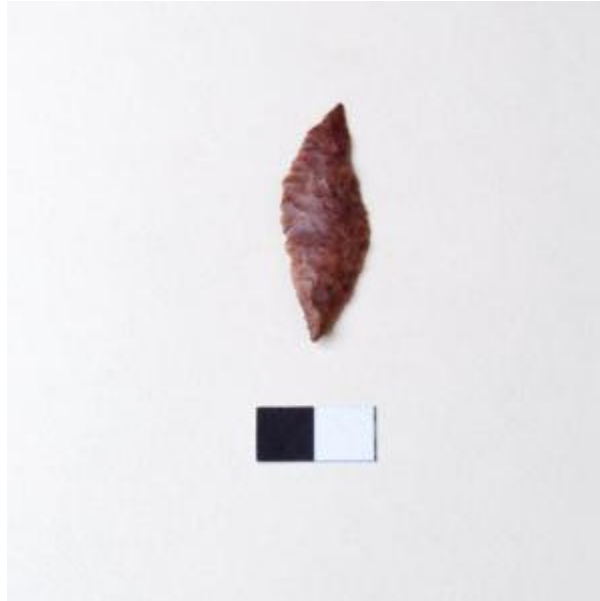


Registro 25-2140

**Institución**

Museo de Antofagasta

Tipo de objeto

Punta de proyectil

Materiales y técnicas

Punta de proyectil

Dimensiones

Largo 44 x Ancho 15 x Espesor 4 Milímetros

Características que lo distinguen

Entera, doble punta, ambos extremos muy aguzados, un borde convexo, el otro es recto y cóncavo de un extremo a la parte media, caras leve convexas, retoque bifacial y bimarginal doble . Corte elipsoidal.

Color cefe punteado morado

Cultura originaria

Changos, Camanchacas o Uros