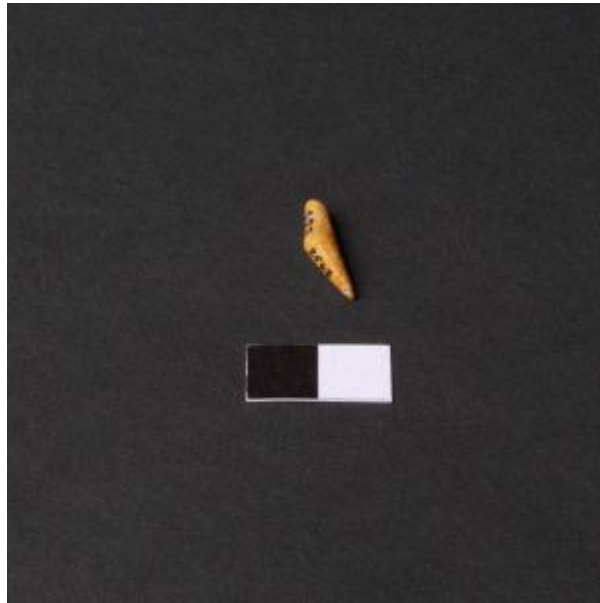


Registro 25-107

**Institución**

Museo de Antofagasta

Tipo de objeto

Barba (componente)

Materiales y técnicas

Barba (componente)

Dimensiones

Diámetro 35 x Ancho 5 x Largo 17 Milímetros

Características que lo distinguen

Objeto de cuerpo cilíndrico, recto, aguzado en un extremo, el otro extremo quebrado recto, caras pulido. Corte transversal circular

Quebrado en su extremo distal

Cultura originaria

Changos, Camanchacas o Uros