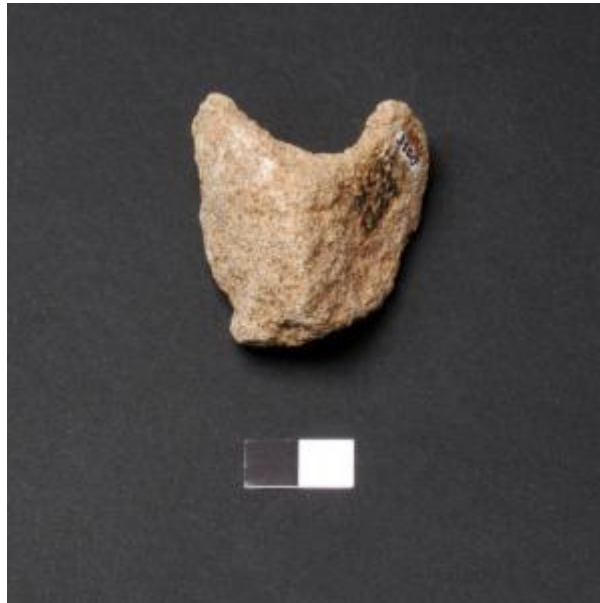


## Registro 25-3100

**Institución**

Museo de Antofagasta

**Tipo de objeto**

Lito geométrico

**Materiales y técnicas**

Lito geométrico

**Dimensiones**

Largo 49 x Ancho 43 x Espesor 30 Milímetros

**Características que lo distinguen**

Cuerpo alto triangular con una depresión circular cónica, tres lados planos el otro extremo mas angosto quebrado romo, superficie porosa.

**Cultura arqueológica**

Complejo Huentelauquén