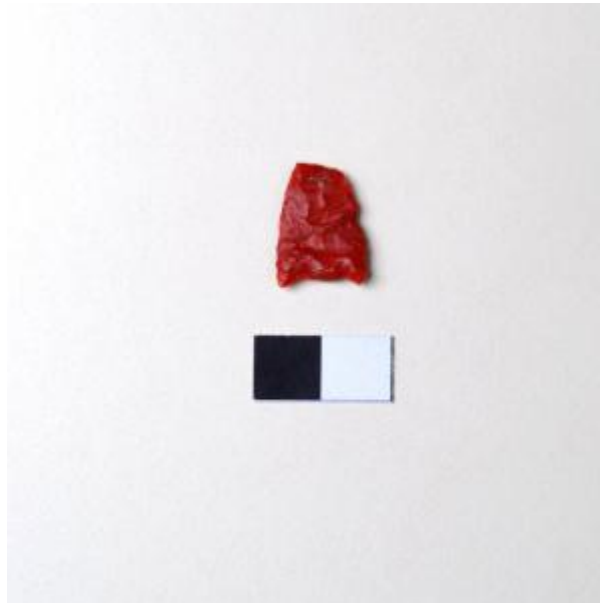


## Registro 25-2726

**Institución**

Museo de Antofagasta

**Tipo de objeto**

Punta de proyectil

**Materiales y técnicas**

Punta de proyectil

**Dimensiones**

Largo 16 x Ancho 13 x Espesor 2 Milímetros

**Características que lo distinguen**

Quebrada, falta extremo distal (punta). Cuerpo de forma triangular, base con aletas y pedúnculo (quebrado) Lados leve curvos. Una cara plana la otra convexa, retoques bifaciales y bimarginales doble. Color rojo

**Cultura arqueológica**

Complejo Huentelauquén