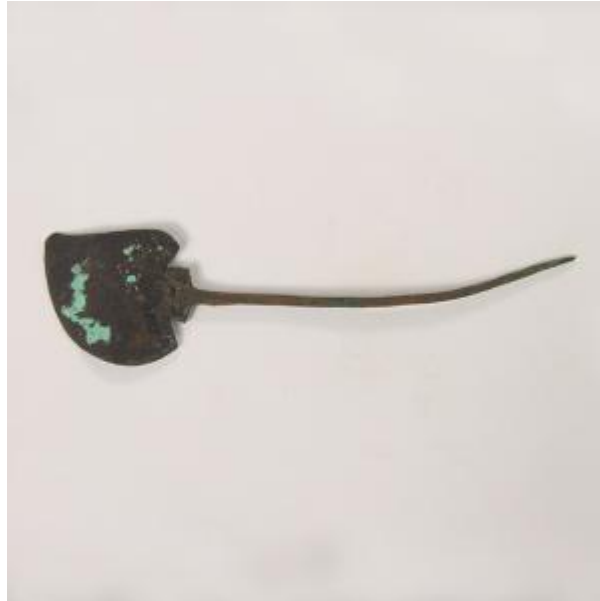


Registro 8-8967

**Institución**

Museo Arqueológico de La Serena

Tipo de objeto

Tupu

Materiales y técnicas

Tupu

Dimensiones

Alto 14.70 cm x Ancho 3.70 cm x Espesor 0.30 cm x Peso 10 Gramos

Características que lo distinguen

Forma característica de origen andino, pieza de adorno constituida por una placa con un agujero, tiene carácter laminar y se confirma por una parte maciza de apariencia recta-curva y de extremo agudo.

Cultura arqueológica

Cultura Diaguita