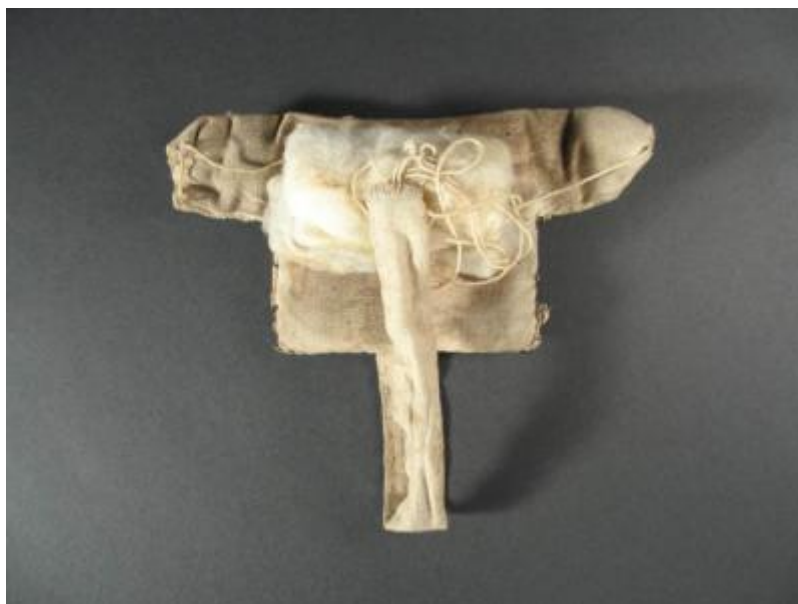


Registro 8-965

**Institución**

Museo Arqueológico de La Serena

Tipo de objeto

Aparato deformador de cráneo

Materiales y técnicas

Aparato deformador de cráneo

Dimensiones

Largo 32 cm x Ancho 22 cm x Alto 2.0 cm x Peso 77 Gramos

Características que lo distinguen

Aparato deformante de cráneo, confeccionado en dos partes o piezas independientes, una consistente en una almohadilla con relleno en su interior y dispuesta sobre una tablilla de madera sujeta con hilo. La otra pieza deformante, es de forma irregular y recubierta con género con sus bordes cocidos, además de hilos en sus extremos, con un tirante en su sección central. Posible réplica etnográfica de su original.

La recubierta de género bastante sucia, no así su formato que se encuentra intacto.