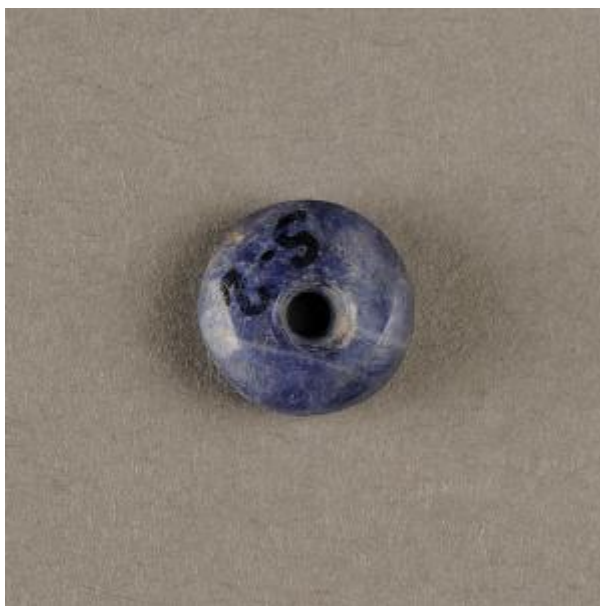


Registro 11-1876

**Institución**

Museo del Limarí

Tipo de objeto

Cuenta

Materiales y técnicas

Cuenta

Dimensiones

Diámetro 1 cm

Características que lo distinguen

Adorno de uso personal que se lleva pendiente de un cordel o como parte de una collar. Objeto de forma cilíndrica con perforación en el sector central. Superficie pulida de color azul claro.