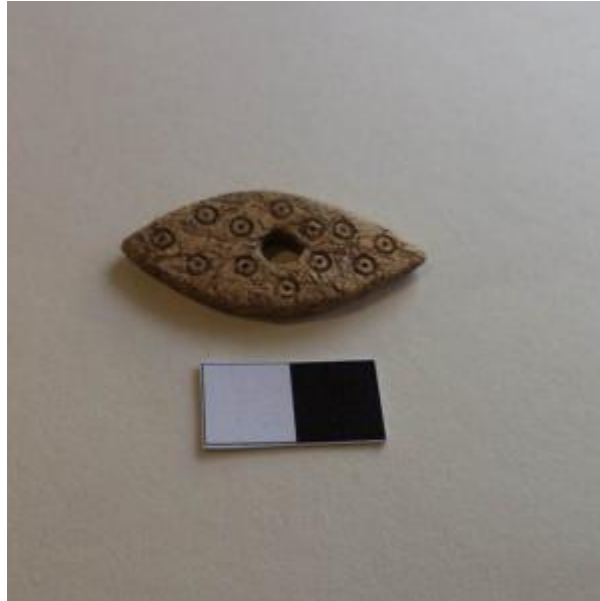


Registro 11-1894

**Institución**

Museo del Limarí

Tipo de objeto

Tortera

Materiales y técnicas

Tortera

Dimensiones

Largo 3.7 x Ancho 1.7 x Espesor 0.4 cm

Características que lo distinguen

Instrumento elaborado en hueso. Tiene forma elipsoidal plana, con un orificio central. Presenta decoración incisa, en forma de círculos con punto concéntrico. Hueso tallado, pulido e inciso de color marrón claro.

Se observa erosión superficial, marcas de raíces y cambio de coloración