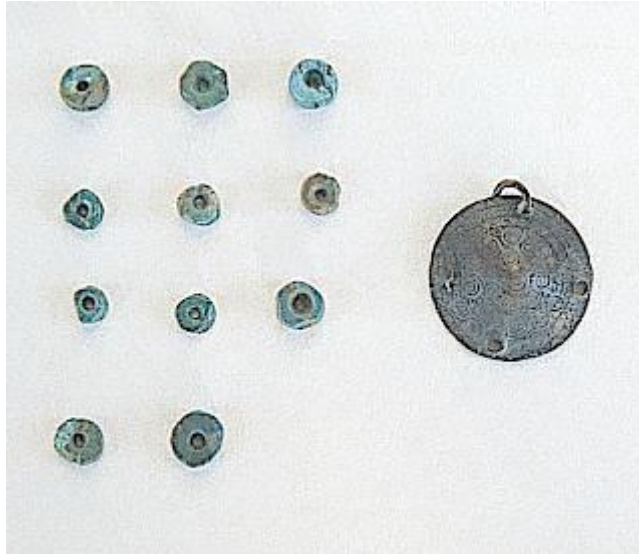


Registro 11-1923

**Institución**

Museo del Limarí

Tipo de objeto

Cuenta

Materiales y técnicas

Cuenta

Dimensiones

Diámetro 55 Milímetros

Características que lo distinguen

Objeto compuesto por once cuentas discoidales, probablemente de malaquita, y una lámina circular de bronce con perforaciones y decorada. Desde una de las perforaciones, cuelga un alambre circular, de sección también circular. Las cuentas discoidales han sido perforadas. La lámina circular presenta un perfil cónico. Ha sido perforada desde la cara no decorada, en cuatro puntos dispuestos simétricamente. La cara decorada muestra cinco círculos concéntricos separados. A su vez, toda la cara muestra círculos con forma de espiral.