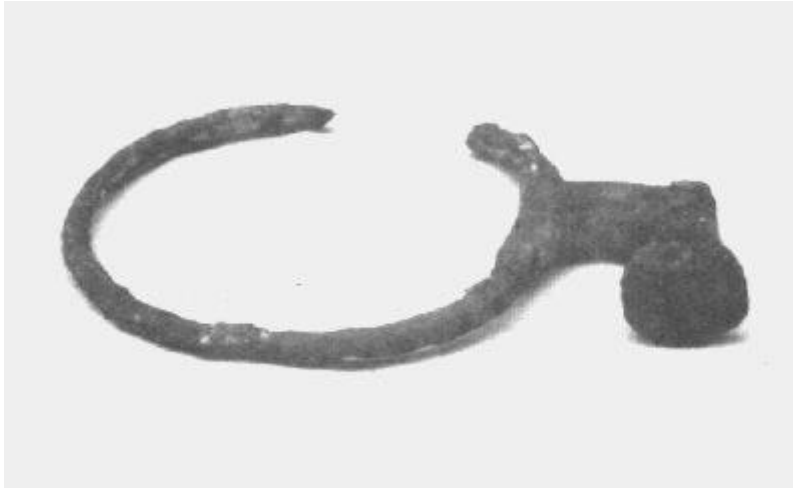


## Registro 11-1025

**Institución**

Museo del Limarí

**Tipo de objeto**

Arete (joya)

**Materiales y técnicas**

Arete (joya)

**Dimensiones**

Diámetro 47 x Espesor 3 Milímetros

**Características que lo distinguen**

Aro de metal, compuesto por una circunferencia de sección circular/aplanada, a la cual va adosada un apéndice (también en metal) que configura un motivo geométrico/abstracto.

Al parecer, el aro está levemente fragmentado, y el metal se ha corroído.