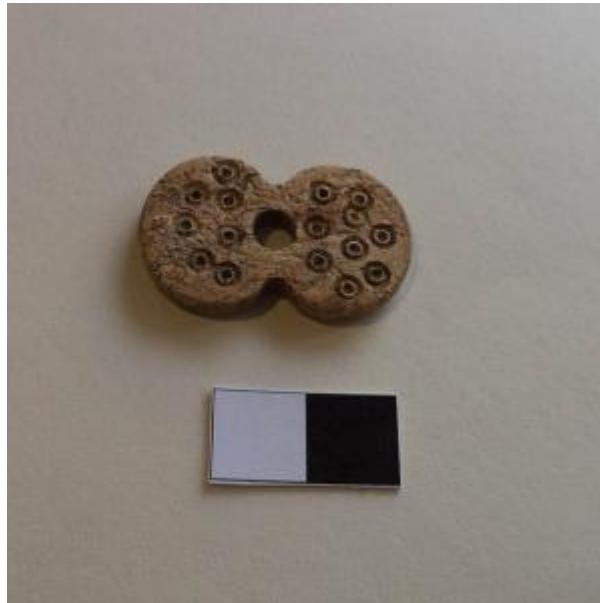


Registro 11-1899

**Institución**

Museo del Limarí

Tipo de objeto

Tortera

Materiales y técnicas

Tortera

Dimensiones

Largo 3.1 x Ancho 1.9 x Espesor 0.3 cm

Características que lo distinguen

Instrumento utilizado en conjunto con el huso de hilar para fabricar la hebra. Objeto en forma de dos cilindros unidos con orificio en el sector central. Está decorado con pequeños círculos concéntricos en la cara superior. Superficie pulida de color marrón claro

Se observa erosión superficial y cambio de coloración.