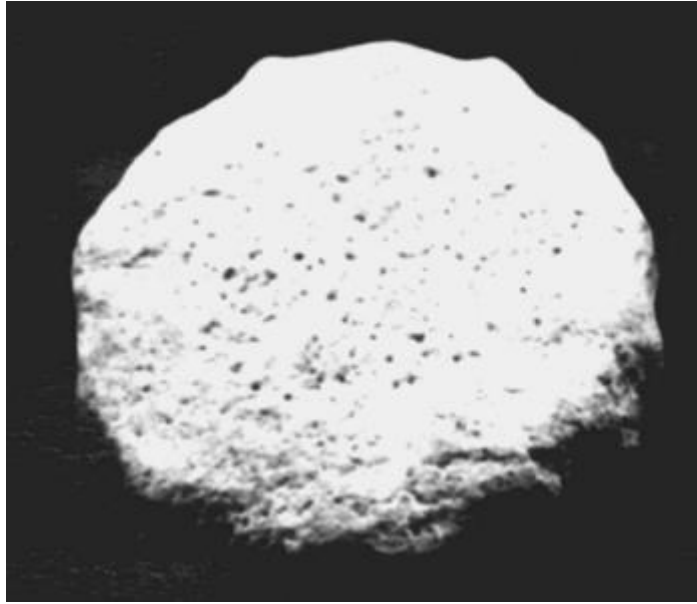


Registro 11-765

**Institución**

Museo del Limarí

Tipo de objeto

Lito geométrico

Materiales y técnicas

Lito geométrico

Dimensiones

Peso 2828 Gramos x Diámetro 170 Milímetros x Espesor 57 Milímetros

Características que lo distinguen

Preforma de lito geométrico, con algunos vértices bien definidos.

.Superficie irregular, de un color gris arenoso. Se aprecian catorce lados en su estructura.

Cultura arqueológica

Complejo Huentelauquén