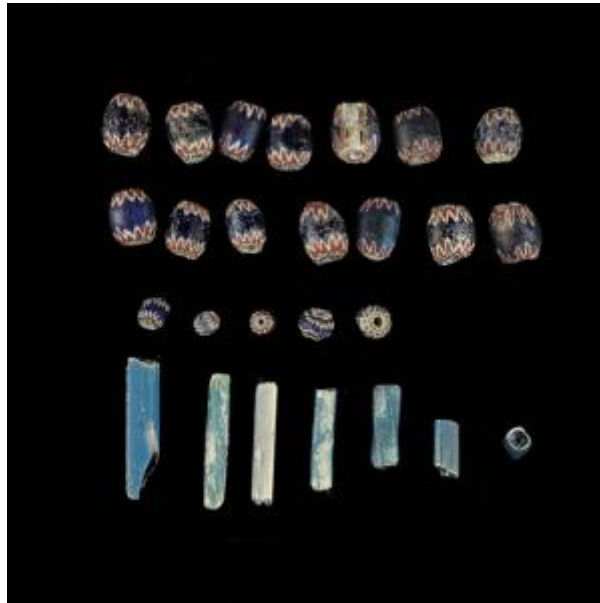


## Registro 11-923

**Institución**

Museo del Limarí

**Tipo de objeto**

Cuenta

**Materiales y técnicas**

Cuenta

**Dimensiones**

Ancho 11 x Ancho 5 x Largo 5.90 x Largo 14 x Largo 19.80 x Largo 31.20 x Ancho 7.20 x Ancho 3.80 x Largo 33 x Largo 6.80 Milímetros

**Características que lo distinguen**

Probable collar de cuentas de vidrio, compuesto por diferentes tipos de cuentas de vidrio que suman en total 26. Se cuentan 14 cuentas de forma subelipsoidal (angulosa) y sección subcircular (angulosa); 5 cuentas de igual forma y decoración, pero más pequeñas. Estas 19 cuentas son venecianas del tipo Chevron; 3 cuentas tubulares de sección cuadrangular; 2 cuentas tubulares espiraladas; 1 cuenta tubular de sección cuadrangular ancha y 1 cuenta de sección cuadrangular delgada. Estas últimas 7 cuentas son del tipo Nueva Cádiz. Las cuentas tipo Chevron presentan decoración tricolor con capas blanco, azul y roja. No se contabilizaron las capas ni el orden en que estas van (existen detalles fotográficos en el Museo). Las cuentas tipo Nueva Cádiz son azules. Se distingue la sección de éstas, tres capas; un núcleo azul, luego hacia el borde una delgada capa blanca y por fuera una azul más clara que la del interior.

Al parecer algunas se encuentran fragmentadas.