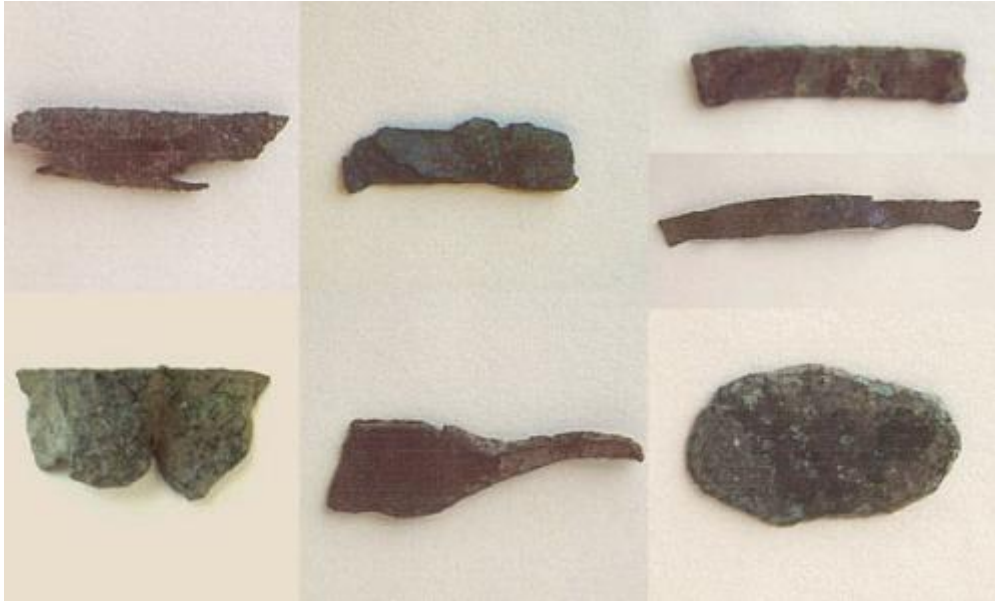


Registro 11-1248

**Institución**

Museo del Limarí

Tipo de objeto

Lasca

Materiales y técnicas

Lasca

Dimensiones

Espesor 0.2 cm x Peso 71 Gramos

Características que lo distinguen

Seis desechos laminares sin forma definida, probablemente restos de la fabricación de instrumentos. Por su aspecto laminar, podrían vincularse a fases de martillado y cortado. Un fragmento de desecho amorfo.

Se observa erosión y óxido en superficie. Se hace énfasis en la fragilidad generalizada de los fragmentos.