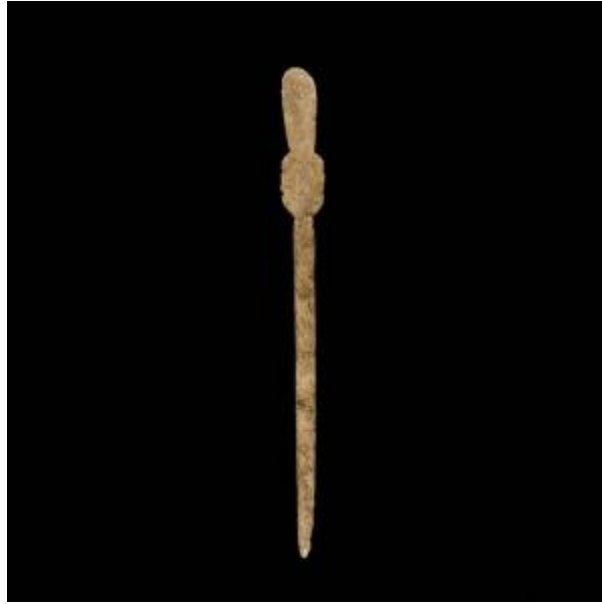


Registro 11-990

**Institución**

Museo del Limarí

Tipo de objeto

Espátula

Materiales y técnicas

Espátula

Dimensiones

Espesor 5 x Ancho 10 x Ancho 224 Milímetros

Características que lo distinguen

Instrumentos elaborados a partir de hueso (probablemente) que presentan en un extremo una espátula, con decoración zoomorfa.

No se observan deterioros evidentes, sólo un poco de erosión.