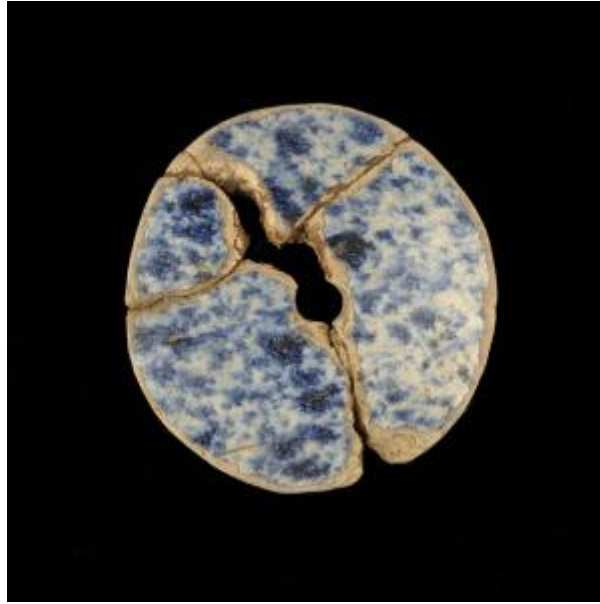


Registro 11-922

**Institución**

Museo del Limarí

Tipo de objeto

Tortera

Materiales y técnicas

Tortera

Dimensiones

Espesor 4.20 x Ancho 43 x Largo 43 Milímetros

Características que lo distinguen

Objeto de forma discoidal, sección cóncava/convexa con orificio central circular/cilíndrico. Una de las caras presenta esmalte azul.

La tortera se encuentra fragmentada en cuatro partes y reconstruida.

Cultura arqueológica

Cultura Inca / Diaguita-Inca