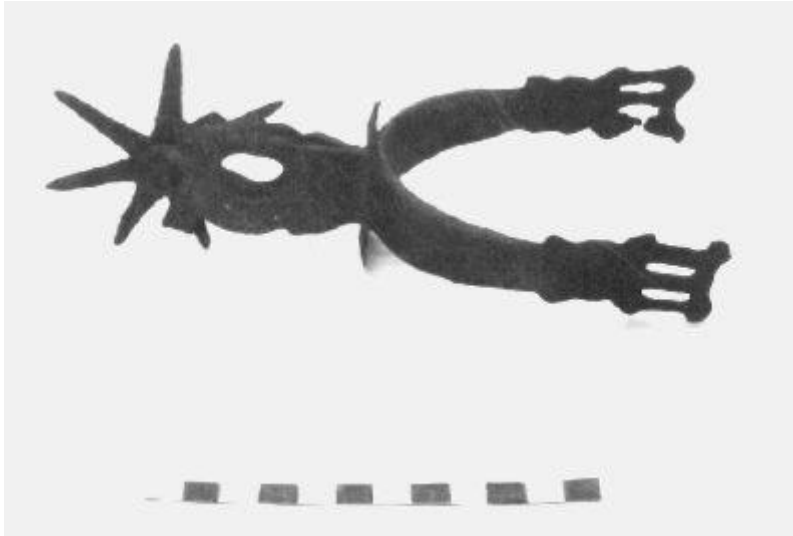


Registro 11-925

**Institución**

Museo del Limarí

Tipo de objeto

Espuela

Materiales y técnicas

Espuela

Dimensiones

Peso 241 Gramos x Ancho 200 Milímetros x Espesor 3 Milímetros x Ancho 80 Milímetros

Características que lo distinguen

Espuela de hierro forjado. Tiene una rodela en forma de estrella, de siete puntas. El cuerpo presenta unas estrías en todo el sector y en el pihuelo se aprecia una perforación central.