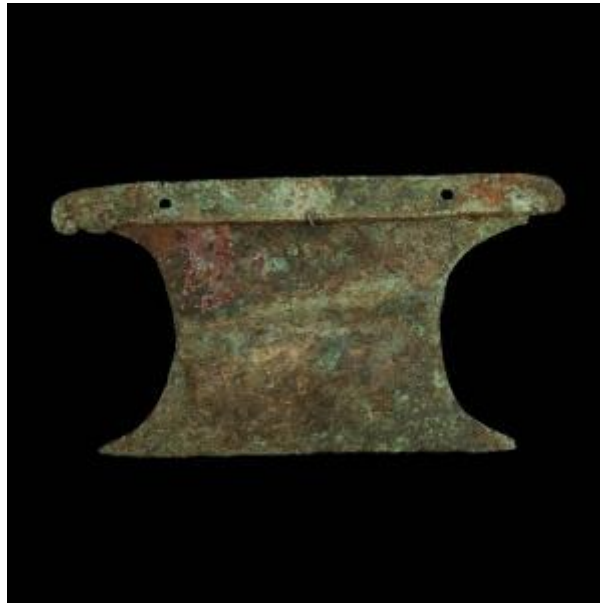


Registro 11-890

**Institución**

Museo del Limarí

Tipo de objeto

Placa

Materiales y técnicas

Placa

Dimensiones

Ancho 106 x Espesor 2.20 x Largo 179 Milímetros

Características que lo distinguen

Placa metálica con forma de " H ", que iría unida a otra placa de forma rectangular alargada que tiene dos agujeros que servirían de colgante. La sección de la primera es plana en tanto que la de la segunda es levemente cóncava.

Erosión y fractura en uno de los extremos de la placa metálica.

Cultura arqueológica

Cultura Inca / Diaguita-Inca