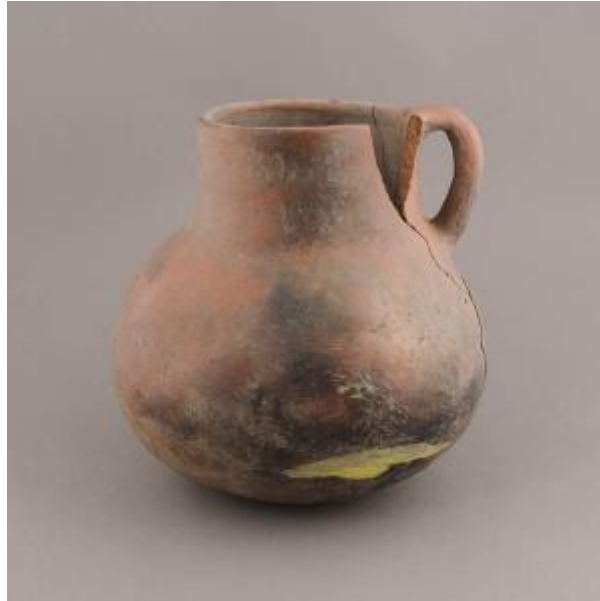


Registro 11-614

**Institución**

Museo del Limarí

Tipo de objeto

Jarro

Materiales y técnicas

Jarro

Dimensiones

Alto 187 Milímetros x Peso 1000 Gramos x Diámetro 108 Milímetros x Espesor 8,3 Milímetros x Diámetro 192 Milímetros

Características que lo distinguen

Vasija simétrica, restringida con cuello, de perfil compuesto. El borde es directo con labio recto, cuello subcilíndrico, cuerpo subesférico, base convexa-cóncava (falso torno), asa vertical en arco de correa emplazada labio-cuerpo. La superficie exterior está pulida y engobada de color café rojizo; la interior está alisada.

Falta una porción del borde y cuello de la pieza. Se registra una mancha de pintura amarilla subactual. También presenta una perforación cerca de la base, que podría obedecer a la intención de "matar" la pieza". Por último, gran parte del cuerpo está ennegrecido y con hollín.