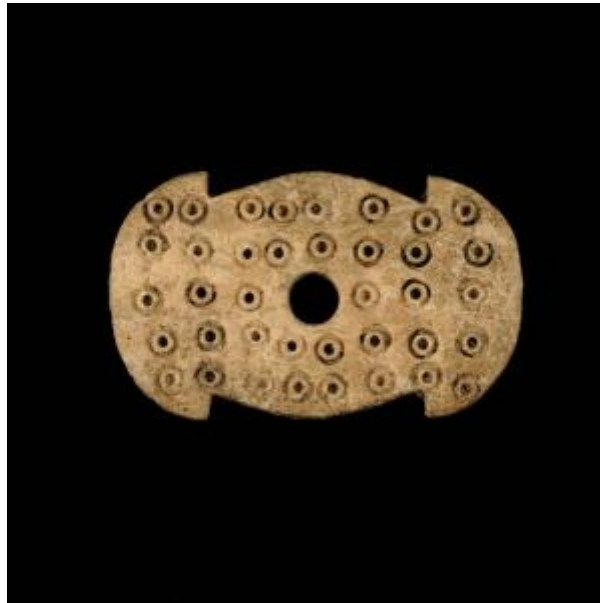


Registro 11-1892

**Institución**

Museo del Limarí

Tipo de objeto

Tortera

Materiales y técnicas

Tortera

Dimensiones

Largo 3.8 x Ancho 2.5 cm

Características que lo distinguen

Instrumento utilizado en conjunto con el huso de hilar para fabricar la hebra. Objeto en forma de dos medios cilindros unidos por un sector central cilíndrico con orificio en el sector central. Superficie pulida de color marrón claro decorado con pequeños círculos concéntricos incisos en una de sus caras.

Se observa erosión y cambio de coloración en ambas caras.