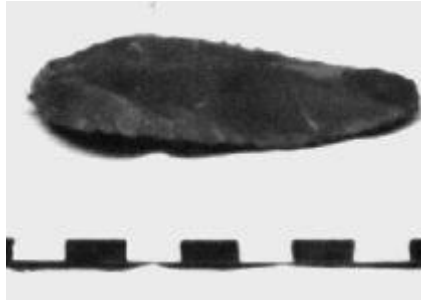


Registro 11-853

**Institución**

Museo del Limarí

Tipo de objeto

Punta de proyectil

Materiales y técnicas

Punta de proyectil

Dimensiones

Peso 25 Gramos x Ancho 45 Milímetros x Ancho 72 Milímetros

Características que lo distinguen

Punta de proyectil con forma de hoja (lanceolada). El extremo distal (punta) es aguda y la base es redondeada. De color café claro.

Al parecer la punta está fragmentada en su porción distal, pero la fotografía no es clara.