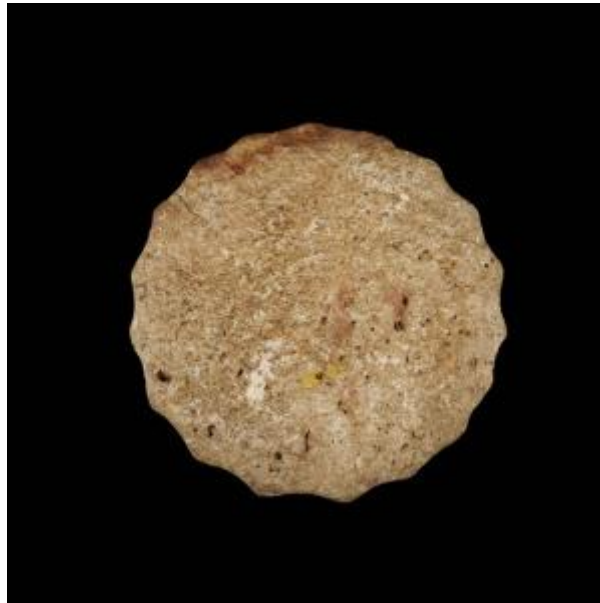


## Registro 11-772

**Institución**

Museo del Limarí

**Tipo de objeto**

Lito geométrico

**Materiales y técnicas**

Lito geométrico

**Dimensiones**

Espesor 55 x Diámetro 165 Milímetros

**Características que lo distinguen**

Lito geométrico estrellado, con múltiples vértices. El material es de textura bastante porosa. Pueden apreciarse 18 lados en su contorno.

**Cultura arqueológica**

Complejo Huentelauquén