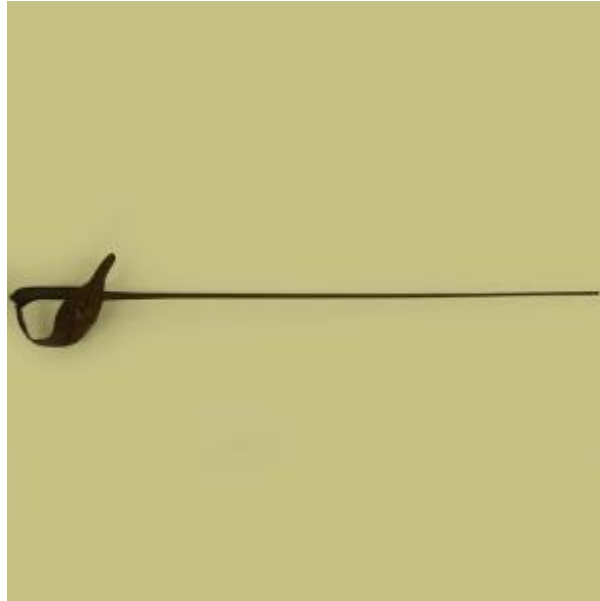


## Registro 10-495

**Institución**

Museo Regional de Rancagua

**Tipo de objeto**

Florete (espada)

**Materiales y técnicas**

Florete (espada)

**Dimensiones**

Largo 104 x Largo 17.5 x Ancho 14 x Largo 87.4 x Ancho 1.5 cm

**Características que lo distinguen**

Arma blanca de mano, compuesta de empuñadura y hoja. Empuñadura constituida por pomo rematado en botón de espiga, mango de acero por un lado recto con figuras geométricas y una parte estriada cubierta por una malla de acero; cazoleta redondeada que se despliega hasta unirse con el pomo formando el guardamano. Hoja recta (sin filo), con un vaceo central en ambas caras, no tiene punta.

Presenta oxidación en su totalidad, y falta de pintura en la cazoleta y guardamano.