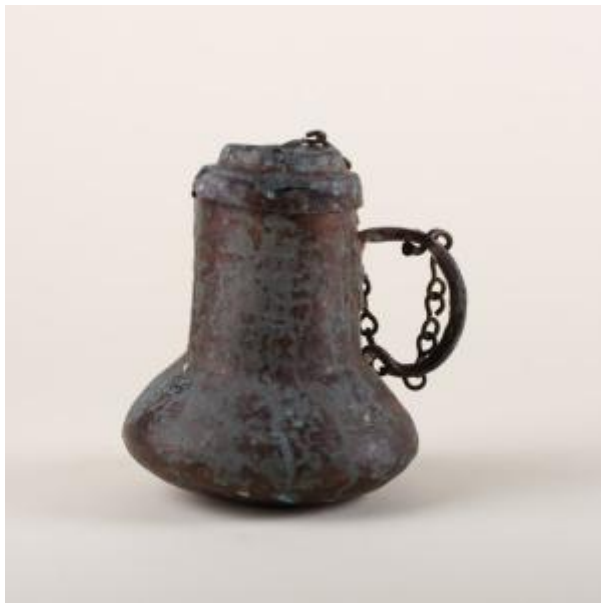


Registro 3-997

**Institución**

Museo Histórico Nacional

Tipo de objeto

Jarro

Materiales y técnicas

Jarro

Dimensiones

Ancho 12.5 x Alto 13 cm

Características que lo distinguen

Contenedor metálico de cuerpo lentiforme y base plana. Cuello cilíndrico. Boca con terminación apuntada a modo de vertedero. Asa en el cuello fija mediante remache. Terminación opuesta en espiral. Tapa fija mediante cadena al asa.