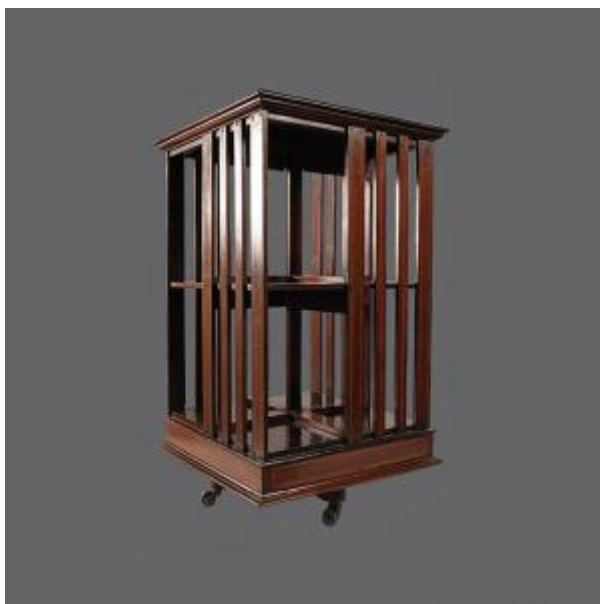


Registro 3-2205

**Institución**

Museo Histórico Nacional

Tipo de objeto

Librería giratoria

Materiales y técnicas

Librería giratoria

Dimensiones

Alto 80 x Ancho 49 x Profundidad 49 cm

Características que lo distinguen

Librería giratoria, su volumen es prisma rectangular, de madera enchapada. Las paredes son perforadas, compuestas por una serie de listones; los extremos superior y la base están formados por un panel cuadrado. Presenta una sistema que permite girar sobre su eje y se eleva sobre cuatro reudecillas metálicas. Sobre la superficie tiene una aplicación de maderas de maderas claras, en forma longitudinal

Fecha o período

1890/1900