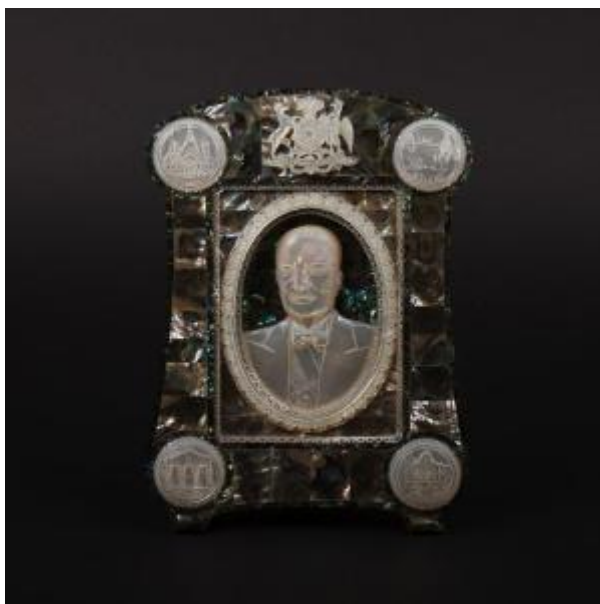


Registro 3-8427

**Institución**

Museo Histórico Nacional

Tipo de objeto

Camafeo

Materiales y técnicas

Camafeo

Dimensiones

Ancho 15 x Alto 20 cm

Características que lo distinguen

Retrato de medio cuerpo. Marco con el escudo nacional chileno en la parte superior y cuatro medallones, uno en cada esquina, con las imágenes del santo Sepulcro, Getzemaní, Nazaret y Belén. El marco está realizado en base a incrustaciones de avalón.

Título

Retrato del Presidente Carlos Ibañez del Campo